

LUMINAIRES DEL

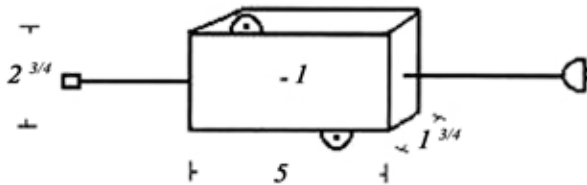
LED LIGHTS



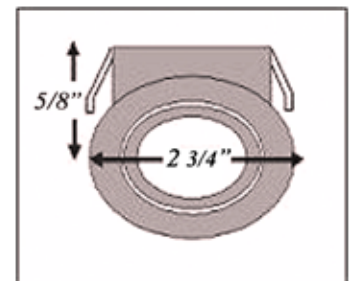
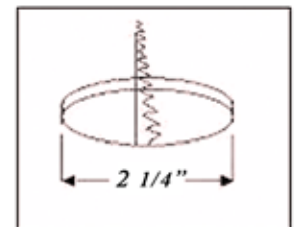
LUMINAIRE DEL À ENCASTRER
LED RECESSED LIGHT

Couleur de DEL: Blanc froid
LED color: Cool white

- Durée de vie: jusqu'à 5 ans
 - Émission minimal de chaleur
 - Ampoule de remplacement disponible
 - Maximum de 20 luminaires par transformateur
-
- Last up to 5 years
 - Produces minimal heat
 - Replacement bulbs available
 - Maximum 20 lights per transformer



<u>Code</u>	<u>Description</u>
LMOLED-25B	Luminaire DEL(4) simple avec cable de connexion Single LED(4) light with connector cable
LMLED1-25B	Transformateur, classe 2, avec cable d'alimentation de 10pi Class 2 Transformer, with 10ft power supply cable
LMLEDR-15A	Ampoule DEL(4) de remplacement LED(4) replacement bulb



LUMINAIRE DEL POUR APPLICATION EN SURFACE LED SURFACE MOUNT LIGHT

Couleur de DEL: Blanc froid

LED color: Cool white

- Cable d'alimentation de 10pi
- Montage en surface
- Possibilité de brancher des Luminaires additionnelles
- Pas de transformateur nécessaire
- 1-1/4" de hauteur, 3-1/4" de largeur
- Idéale pour:
 - les armoires & bibliothèques
 - le mobilier de bureau
 - les cuisines
 - les salles de bains
 - les garde-robes

- 10ft power supply cable
- Surface Mount
- Linkable
- No transformer required
- 1-1/4" high, 3-1/4" wide
- Perfect for:
 - cabinets & bookcases
 - office furniture
 - kitchens & bathrooms
 - closets & wardrobes



<u>Code</u>	<u>Description</u>
LMGX53-25B	Luminaire DEL, nickel satiné LED light, satin nickel
MPLE12-34A	Extension de 12" pour LMGX53-25B 12" extension for LMGX53-25B



TRINGLE DE GARDE-ROBE À DEL LED CLOSET ROD

Couleur de DEL: Blanc chaud
LED color: Warm white



- Capacité de charge: 100lbs (45.5kg)
- émission minimale de chaleur
- Le kit comprend:
 - bar à DEL ajustable
 - Supports de fixation
 - clé hexagonale
 - transformateur avec cable d'alimentation de 10pi
- Load capacity: 100lbs (45.5kg)
- Produces minimal heat
- Adjustable
- Kit includes:
 - adjustable LED bar
 - mounting bracket
 - allen key
 - Transformer with 10ft power supply cable



<u>Code</u>	<u>Description</u>
LMCB24-76A	Kit de Tringle de garde-robe à DEL, 22"(559mm) - 26"(660mm) LED Closet-rod kit, 22"(559mm) - 26"(660mm)
LMCB36-76A	Kit de Tringle de garde-robe à DEL, 34"(837mm) - 40"(1016mm) LED Closet-rod kit, 34"(837mm) - 40"(1016mm)
LMCB48-76A	Kit de Tringle de garde-robe à DEL, 44"(1118mm) - 52"(1321mm) LED Closet-rod kit, 44"(1118mm) - 52"(1321mm)

LUMINAIRE-RUBAN DEL POUR TABLETTE DE VERRE LED LIGHT-STRIP FOR GLASS SHELF



Couleur de DEL: Blanc chaud
LED color: Warm white

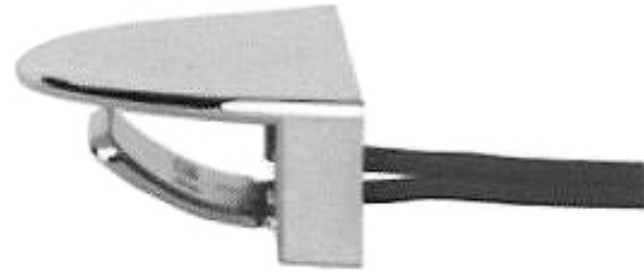
- Maximum de 10 luminaire-ruban par transformateur
- Pour tablettes de 4-8mm d épaisseur
- Le kit comprend:
 - 1 luminaire-ruban
 - connecteurs rapides
 - transformateur

- Maximum 10 strip lights per transformer
- For use with glass shelves 4-8mm in thickness
- Kit includes:
 - Strip-light
 - Quick Connectors
 - Transformer



<u>Code</u>	<u>Description</u>	<u># de DEL # of LED</u>	<u>Grandeur Size</u>	<u>Lumen</u>
LMTG21-76K	Kit de Luminaire-ruban 16-1/2", avec transformateur 16-1/2" Strip-light kit, with transformer	21	417x12x13mm	40
LMTG30-76K	Kit de Luminaire-ruban 22-1/4", avec transformateur 22-1/4" Strip-light kit, with transformer	30	567x12x13mm	40
LMTGRTRSH02A	Transformateur supplémentaire pour DEL Extra LED transformer			
LMTG21-76A	Luminaire-ruban 16-1/2" supplémentaire Additional 16-1/2" Strip-light	21	417x12x13mm	40
LMTG30-76A	Luminaire-ruban 22-1/4" supplémentaire Additional 22-1/4" Strip-light	21	417x12x13mm	50

LUMINAIRE DEL POUR TABLETTE DE VERRE
LED GLASS SHELF LIGHT



Jusqu'à 18 clips par transformateur
Up to 18 Clip Lights per transformer

Le clip ajustable peut être utilisé sur des tablettes de 4mm à 8mm d'épaisseur
The adjustable clip can be used with glass shelves from 4mm to 8mm in thickness

Couleur de DEL: Blanc chaud
LED color: Warm white

Le Kit comprend:

- 2 Luminaires Clip
- 1 transformateur
- 1 câble de 6pi avec
2 connecteurs rapides

Kit includes:

- 2 clip lights
- 1 transformer
- 1 6ft cable with 2
quick connectors



<u>Code</u>	<u>Description</u>
LMCP3KSH25B	KIT
LMCP3SSH25B	CLIP(blanc chaud) simple Single CLIP(warm white)
LMCP3TSH25B	Transformateur supplémentaire Extra transformer

LUMINAIRE DEL SANS-FIL POUR ARMOIRES
WIRELESS LED LIGHT FOR CABINETS

Couleur de DEL: Blanc froid
LED color: Cool white

- Parfait pour éclairer les armoires de cuisine, garde-robes, vanités, etc...
- Sans-fil
- Facile à poser
- 3 piles LR44 et 2 vis inclus pour chaque Luminaire
- Ideal for lighting up kitchen cabinets, wardrobe units, vanities, etc...
- Wireless
- Easy to install
- 3 LR44 batteries and 2 screws included per light



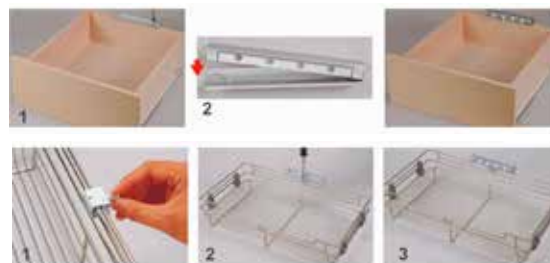
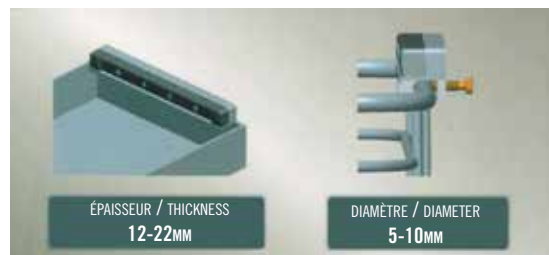
<u>Code</u>	<u>Description</u>
LP0505CM25B	Luminaire DEL pour armoires, paquet de 5, gris métallique LED light for cabinet application, 5-pack, metallic grey

LUMINAIRE DEL SANS-FIL POUR TIROIRS WIRELESS LED LIGHT FOR DRAWERS

Couleur du DEL: Blanc froid
LED color: Cool white

- S'allume / se ferme automatiquement par vibrations
- Sans-fil
- Facile à installer
- 3 piles AAA(LR03) et 3 vis incluses pour chacun des luminaires
- Automatically toggles on and off with vibrations
- Wireless
- Easy to install
- 3 AAA(LR03) batteries and 3 screws included per light

Code	Description
LP8506CM25B	Luminaire DEL pour tiroirs, gris métallique LED light for drawer application, metallic grey



LUMINAIRE DEL SANS-FIL POUR ARMOIRES WIRELESS LED LIGHT FOR CABINETS

Couleur du DEL: Blanc froid
LED color: Cool white

- Parfait pour éclairer les armoires de cuisine, garde-robes, vanités, etc...
- Sans-fil
- Facile à installer
- 3 piles AAA(LR03) et 4 vis incluses pour chacun des luminaires
- Ideal for lighting up kitchen cabinets, wardrobe units, vanities, etc...
- Wireless
- Easy to install
- 3 AAA(LR03) batteries and 4 screws included per light



Code	Description
LP8502CM25B	Luminaire DEL pour armoires, gris métallique et noir LED light for cabinet application, metallic grey and black

LUMINAIRE-RUBAN FLEXIBLE DEL FLEXIBLE LED STRIP LIGHT

- Maximum de 5 luminaires par transformateur
- Crée des lignes droites ou peut être en angle
- Profil extrêmement bas
- Longue durée de vie (jusqu'à 50,000 heures)
- Faible consommation d'énergie
- Idéal pour Armoires, Bibliothèques et présentoirs
- Application Peler & Coller

- Maximum 5 lights per transformer
- Creates straight lines and angled turns or curves
- Extremely low profile
- Long life (up to 50,000 hours)
- Low power consumption
- Ideal for Cabinets, bookcases and signs
- Peel and stick application



- Peut être coupé à tous le 3 DELs(Indiqué sur le côté adhésif)
- Can be cut at every 3 LED's(as indicated on the adhesive side)



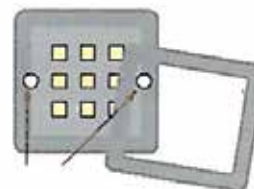
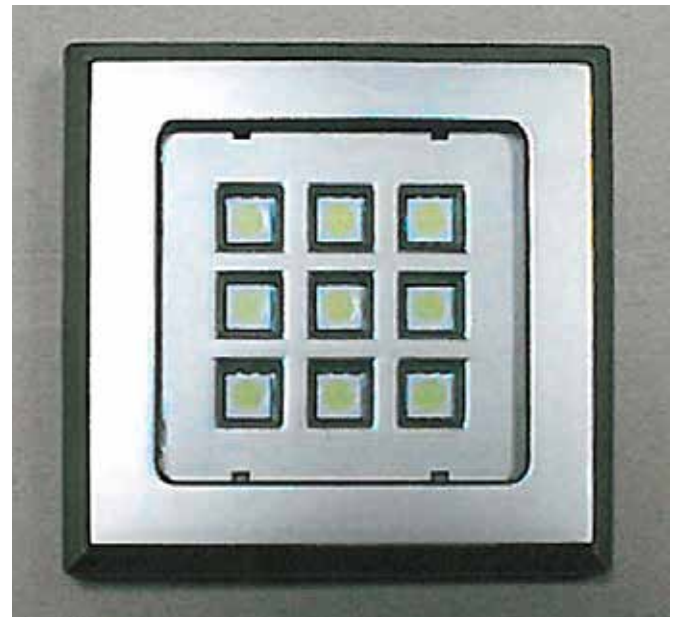
Code	Description
LMKID-34C	Ensemble de 1 Luminaire-ruban DEL(Blanc froid) de 12", avec Transformateur, un fil de raccord et support de fixation Kit including one 12" LED strip-light(Cool White), transformer, connector cable and mounting bracket
LMFL12-34C	Bande de 12" supplémentaire, Blanc froid / 12" Add-on strip, Cool white
LMFL1T-34C	Connecteur "T" Blanc froid / "T" connector, Cool white
LMFL1X-34C	Connecteur "X" Blanc froid / "X" connector, Cool white
LMFL1L-34C	Connecteur "L" Blanc froid / "L" connector, Cool white

Code	Description
LMKID-00A	Ensemble de 1 Luminaire-ruban DEL(couleurs changeantes(RVB)) de 12", avec transformateur, un fil de raccord,support de fixation, module de contrôle et télécommande Kit including one 12" LED strip-light(Color Changing(RGB)), transformer, connector cable, mounting bracket, control module and remote
LMFL12-00A	Bande de 12" supplémentaire, couleurs changeantes(RVB) 12" Add-on strip, color changing(RGB)
LMFL1T-00A	Connecteur "T" couleurs changeantes(RVB) / "T" connector, color changing(RGB)
LMFL1X-00A	Connecteur "X" couleurs changeantes(RVB) / "X" connector, color changing(RGB)
LMFL1L-00A	Connecteur "L" couleurs changeantes(RVB) / "L" connector, color changing(RGB)

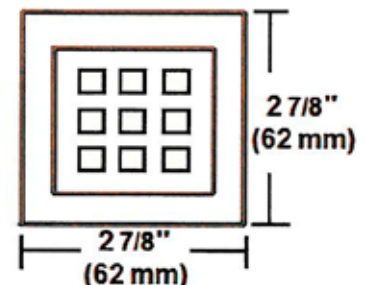
LUMINAIRE DEL POUR APPLICATION EN SURFACE LED SURFACE MOUNT LIGHT

Couleur de DEL: Blanc froid
LED color: Cool white

- Maximum de 5 luminaires par transformateur
- Longue durée de vie
- Application Peler & Coller ou à visser
- Idéale pour:
 - les armoires & bibliothèques
 - le mobilier de bureau
 - les cuisines
 - les salles de bains
 - les garde robes
- Maximum 5 lights per transformer
- Long lasting
- Peel and stick or Screw-on application
- Perfect for:
 - cabinets & bookcases
 - office furniture
 - kitchens & bathrooms
 - closets & wardrobes



Remove face plate to access screw holes
Enlever la plaque frontale pour accéder les trous de vis



Angle de diffusion Viewing angle	Voltage	Wattage (W)	Lumen (LM)
120	DC 12V	2W	100

Code	Description
L-SQC1-02A (noir/black) L-SQC1-17A (chrome) L-SQC1-25B (nickel satiné/satin nickel)	Ensemble de 1 Luminaire DEL(Blanc froid), Transformateur, avec cordon d'alimentation et connecteur rapide Kit including 1 LED light(Cool White), connector cable, transformer and power supply cable
L-SQC2-02A (noir/black) L-SQC2-17A (chrome) L-SQC2-25B (nickel satiné/satin nickel)	Ensemble de 2 Luminaires DEL(Blanc froid), Transformateur, avec cordon d'alimentation et connecteurs rapides Kit including 2 LED lights(Cool White), connector cable, transformer and power supply cable
L-SQC3-02A (noir/black) L-SQC3-17A (chrome) L-SQC3-25B (nickel satiné/satin nickel)	Ensemble de 3 Luminaires DEL(Blanc froid), Transformateur, avec cordon d'alimentation et connecteurs rapides Kit including 3 LED lights(Cool White), connector cable, transformer and power supply cable
L-SQC4-02A (noir/black) L-SQC4-17A (chrome) L-SQC4-25B (nickel satiné/satin nickel)	Ensemble de 4 Luminaires DEL(Blanc froid), Transformateur, avec cordon d'alimentation et connecteurs rapides Kit including 4 LED lights(Cool White), connector cable, transformer and power supply cable
L-SQC5-02A (noir/black) L-SQC5-17A (chrome) L-SQC5-25B (nickel satiné/satin nickel)	Ensemble de 5 Luminaires DEL(Blanc froid), Transformateur, avec cordon d'alimentation et connecteurs rapides Kit including 5 LED lights(Cool White), connector cable, transformer and power supply cable

CP QUINCAILLERIE CANMADE HARDWARE

COMMANDE PAR: / ORDER BY

Télécopieur / Fax:

514.355.1310

Téléphone / Telephone:

514.351.1460

Courriel / Email:

commandes@canmademtl.com
order@canmademtl.com

# Client / Customer#	Date (mm/jj/aaaa) / Date (mm/dd/yyyy)
----------------------	---------------------------------------

Nom du Contact / Contact Name	# de Bon de Commande / Purchase Order #
-------------------------------	---

Nom de la Société / Company Name

Adresse / Address

Ville / City	Province / Province	Code Postal / Postal Code	Pays / Country
--------------	---------------------	---------------------------	----------------

# Téléphone / Telephone #	# Télécopieur / Fax #	Courriel Électronique / Email
---------------------------	-----------------------	-------------------------------

Mode de Paiement Method of Payment			
---------------------------------------	--	--	--

Compte / Account	Visa	Mastercard	Amex
<input type="checkbox"/>	<input type="checkbox"/>	<input type="checkbox"/>	<input type="checkbox"/>

de Carte / Card

Date d'Expiration / Expiration Date

Nom sur la Carte / Name on Card

Signature

Les grandeurs, prix et couleurs sont nominales et peuvent être sujets à des changements.

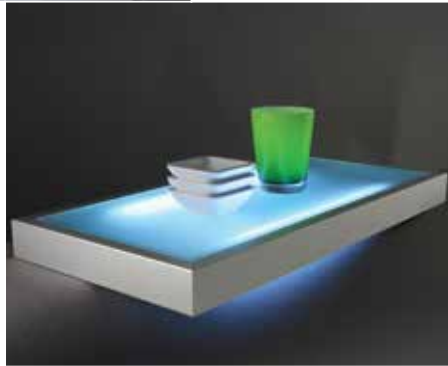
Sizes, prices and colours are nominal and may be subject to change.

QTÉ QTY	# ITEM ITEM #	DESCRIPTION	PRIX UNITAIRE UNIT PRICE	TOTAL
1				
2				
3				
4				
5				
6				
7				
8				
9				
10				
11				
12				
13				
14				
15				
16				
17				
18				
19				
20				



CANMADE

QUINCAILLERIE :: HARDWARE



MONTREAL

Tél.: 514.351.1460
1.800.361.8969

Fax: 514.355.1310

Email: info@canmademtl.com

www.canmademtl.com

.....*Tout pour l'industrie du Meuble et Armoire de Cuisine!*

.....*For all your Furniture and Kitchen Cabinet needs!*